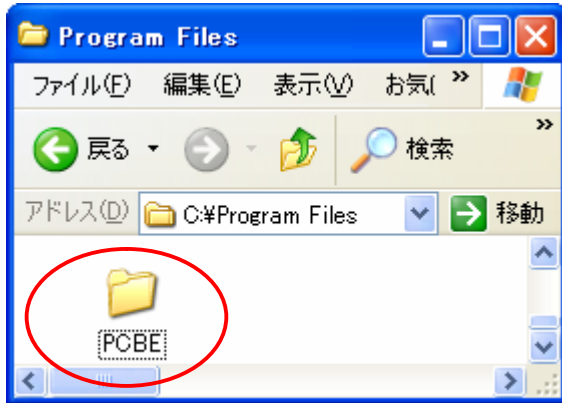


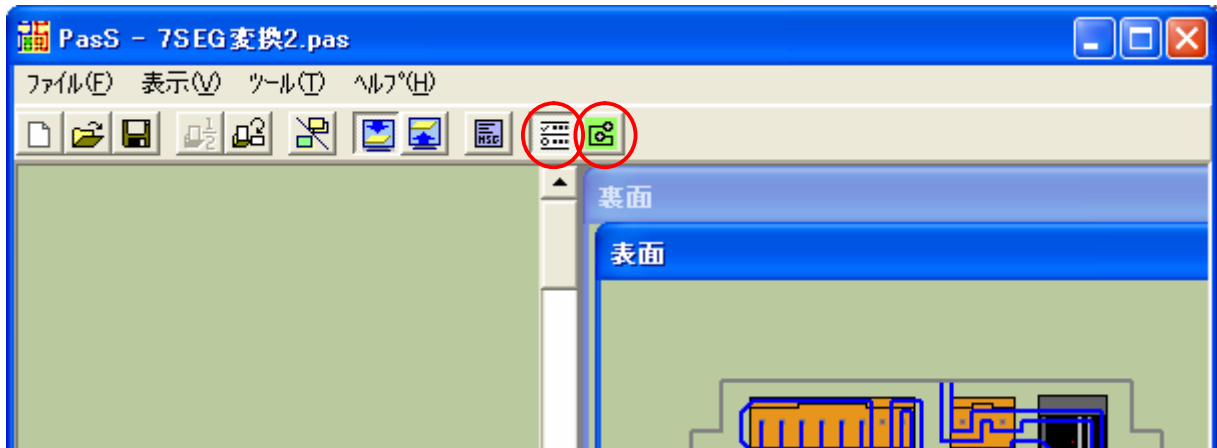
Gonpass の PCBE 向け設定の仕方

1. ガーバーデータ出力先フォルダを作成します。

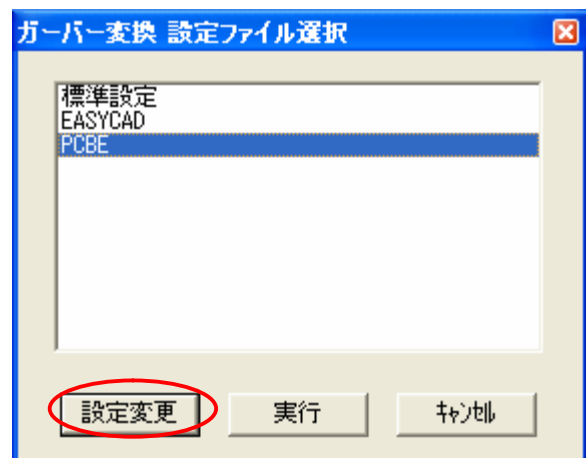
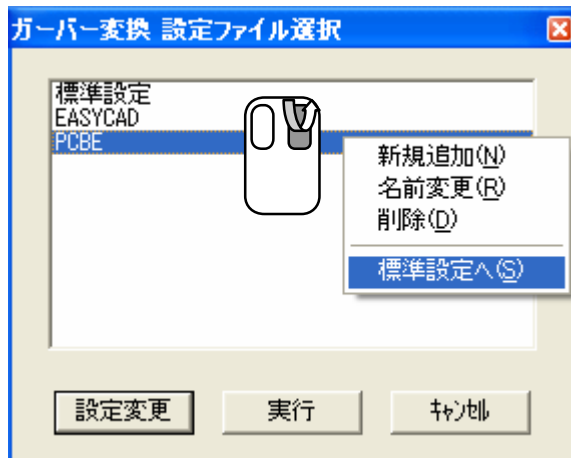
PasS と同じ場所にも出力することもできますが、PCBE の場合、PCBE のフォルダ内に出力する必要があります。以後、PCBE は C:\Program Files\PCBE にインストールされているものとして説明します。



2. PasS を起動し、Gonpass のオプション設定ファイル選択画面を出します。



ガーバー変換 設定ファイル選択で、PCBE を標準設定にしておくくと便利です。



3. PCBE 用のファイルを選択し、設定変更を実行し、オプション設定を確認します。(その1)
直接オプションファイルをテキストエディタで編集することも可能です。

(1) ガーバーデータ出力先

変換したガーバーデータの出力先を設定します。初期設定では出力先として、
c: ¥Program Files ¥PCBE になっています。

(2) 線幅・ランド径

「固定」か「自動」のどちらかを選択します。固定の場合の具体的な設定は(4)で行います。
初期設定は自動となっています。

(3) 補助ランド

「なし」か「あり」のどちらかを選択します。
初期設定地は「あり」となっています。

(4) 通常ピッチ時の各種設定

「ドリル径」

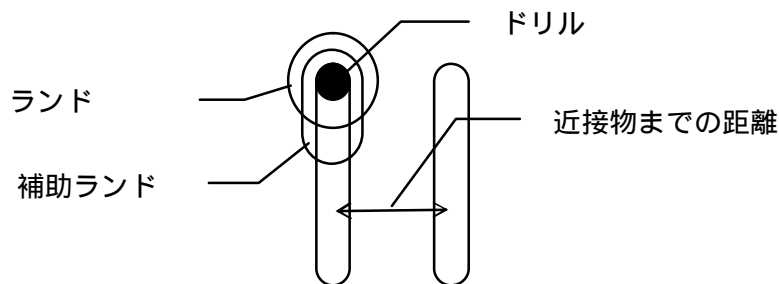
標準のドリル径を設定します。

「固定時の設定」

線幅・ランド径を固定を選択した場合の値を設定します。

「近接物まで xxmm の設定」

それぞれの場合で線幅・ランド径・補助ランド幅・補助ランド長を設定します。
補助ランド幅を 0 mm に設定すると、補助ランドは付きません。



(5) 1 / 2 ピッチ時の各種設定

(4) と同じです。

(6) 出力するファイル名

各ガーバー・ドリル変換データのファイル名を設定します。

(7) 原点の座標

原点の移動量を入力します。PCBE の場合 0 より大きな数値にしてください。

(8) 線・ランド・ホールのコード指定

PCBE の標準値に設定します。通常はそのままで構いません。

ガーバー変換 設定

■ガーバーデータ出力先

- Passデータと同じ場所
 出力先指定

c:\Program Files\PCBE

■線幅・ランド径

- 固定
 自動

■補助ランド

- なし
 あり

■通常ピッチ時の各種設定(単位: mm)

ドリル径	0.9
------	-----

固定時の設定

線幅	0.8
ランド径	1.8
補助ランド幅	1.5
補助ランド長	1.2

近接物まで 1.80mm の設定

線幅	0.8
ランド径	1.8
補助ランド幅	1.5
補助ランド長	1.2

近接物まで 2.54mm の設定

線幅	1.0
ランド径	2.0
補助ランド幅	1.7
補助ランド長	1.4

近接物まで 3.59mm の設定

線幅	2.0
ランド径	3
補助ランド幅	2.7
補助ランド長	2.1

近接物まで 5.08mm の設定

線幅	3
ランド径	3
補助ランド幅	0
補助ランド長	2.1

近接物まで 7.62mm 以上の設定

線幅	3
ランド径	3
補助ランド幅	0
補助ランド長	2.1

■1/2ピッチ時の各種設定(単位: mm)

ドリル径	0.9
------	-----

固定時の設定

線幅	0.3
ランド径	1.64
補助ランド幅	0.8
補助ランド長	0.8

近接物まで 0.9mm の設定

線幅	0.3
ランド径	1.64
補助ランド幅	0.8
補助ランド長	0.8

近接物まで 1.27mm の設定

線幅	0.3
ランド径	1.7
補助ランド幅	1.0
補助ランド長	1.0

近接物まで 1.80mm の設定

線幅	0.6
ランド径	1.8
補助ランド幅	1.2
補助ランド長	1.2

近接物まで 2.54mm の設定

線幅	1.0
ランド径	2.0
補助ランド幅	1.4
補助ランド長	1.4

近接物まで 3.81mm 以上の設定

線幅	2.0
ランド径	3.0
補助ランド幅	2.0
補助ランド長	2.0

■出力するファイル名

配線裏	patan1.grb
配線表	patan2.grb
ランド裏	regst1.grb
ランド表	regst2.grb
ホール(ドリル)	hole.hol
ホール(ガーバー)	hole.grb
外形線	board.grb

■原点座標の移動量(PCBEは0mm不可)

(D, D) Dmm = 2.54

■線のコード指定

線幅(mm)	Dコード
0.1	10
0.2	14
0.3	18
0.4	22
0.5	26
0.6	30
0.7	34
0.8	38
0.9	42
1.0	46
1.2	50
1.4	54
1.6	58
1.8	62
2.0	66
2.2	70
2.4	74
2.6	78
2.8	82
3.0	86
3.2	90

■ランドのコード指定

ランド径(mm)	Dコード
1.0	46
1.2	50
1.4	54
1.6	58
1.8	62
2.0	66
2.2	70
2.4	74
2.6	78
2.8	82
3.0	86
3.2	90

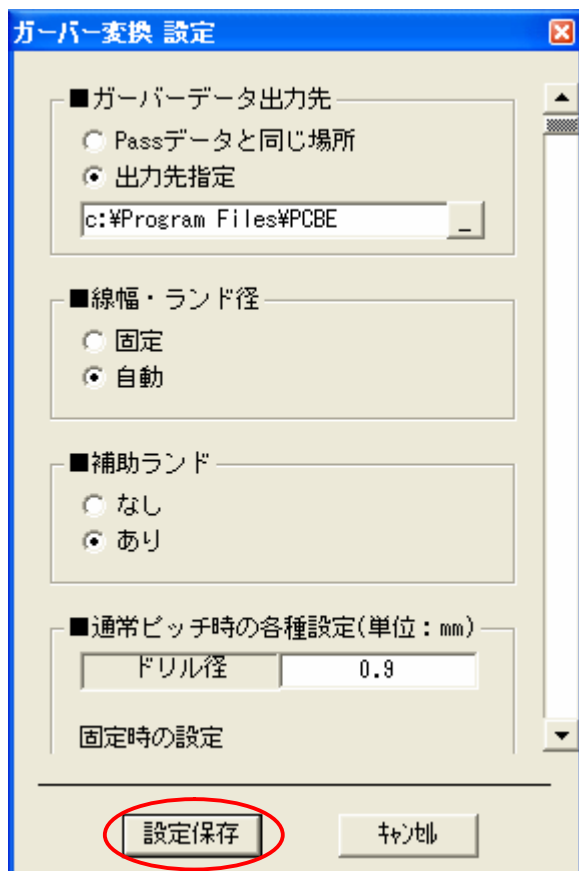
■ホールのコード指定

ホール幅(mm)	Tコード
0.1	10
0.2	14
0.3	18
0.4	22
0.5	26
0.6	30
0.7	34
0.8	38
0.9	42
1.0	46
1.2	50
1.4	54
1.6	58
1.8	62
2.0	66
2.2	70
2.4	74
2.6	78
2.8	82
3.0	86
3.2	90

設定保存

キャンセル

8. 変更したオプションを設定保存。



「PCBE」を標準設定にした場合、「標準設定」の内容を変更しても、その元となった「PCBE」の内容には反映されません。