

プリント基板エディタ PCBE インストールと Gconpass 向け設定の仕方

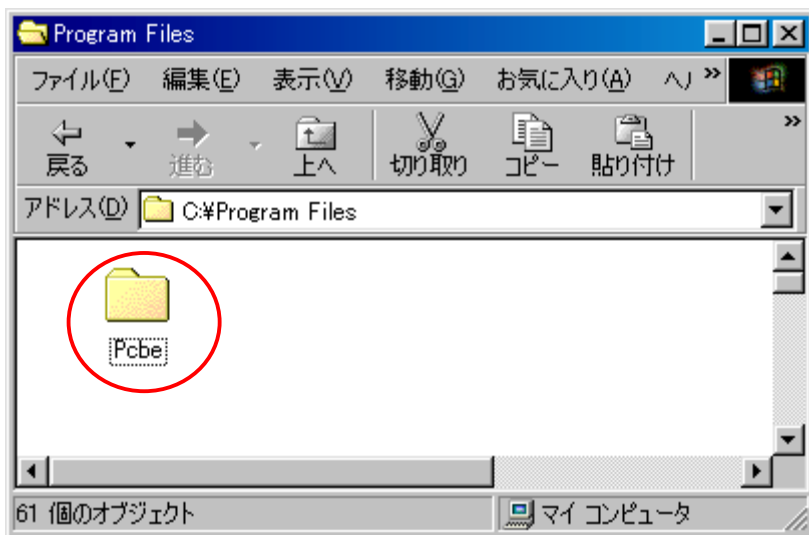
1. PCBEを Vector などより PCBE(pcbe048b.exe)を入手します。



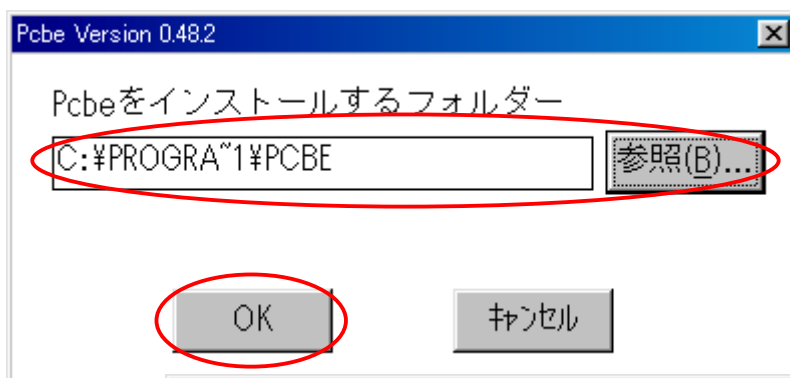
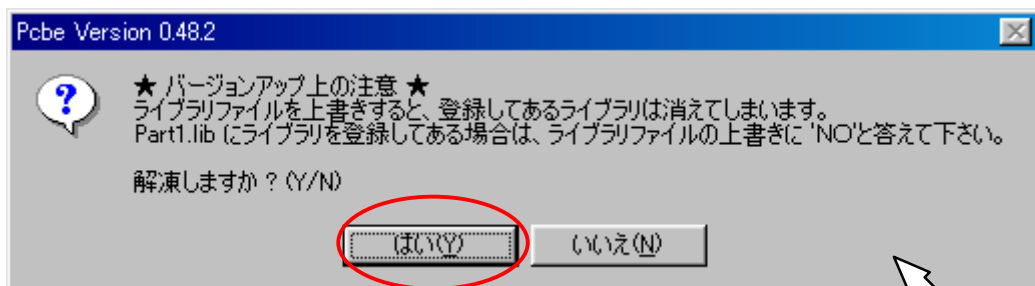
pcbe048b.exe

2. インストール先のフォルダを作成します。

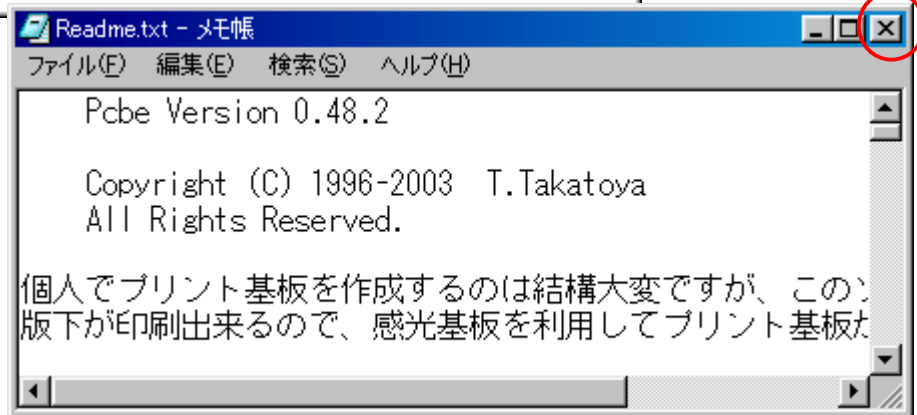
(例) C:\Program Files の中の PCBE というフォルダにインストールする場合、



3. ダウンロードした pcbe048b.exe を実行し、作成したインストール先フォルダに解凍します

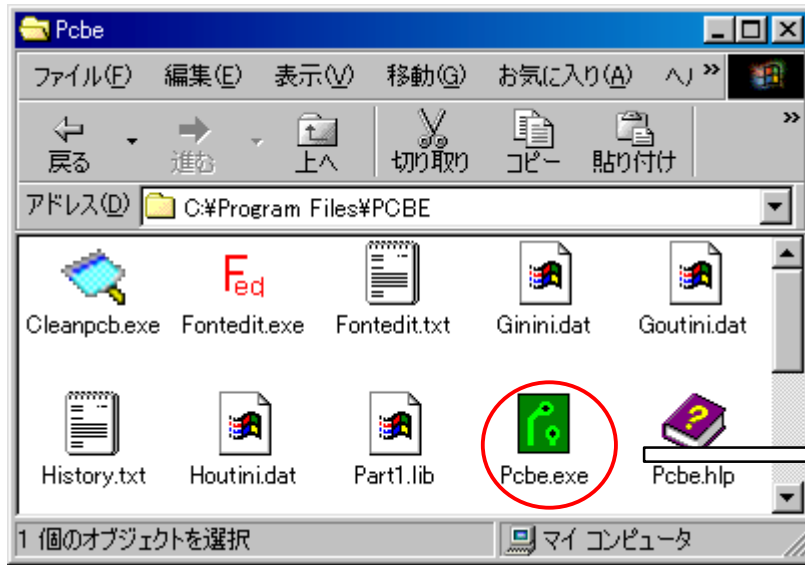



pcbe048b.exe
ダブルクリックし
解凍します



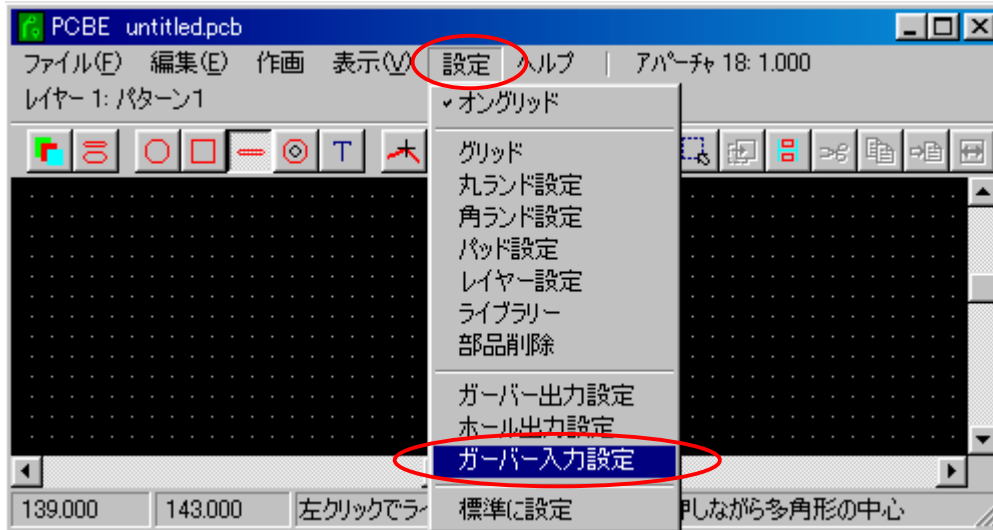
4. PCBEを起動します

解凍したファイルの中の Pcbe.exe が PCBE の本体です。ダブルクリックして起動します。



デスクトップなどにショートカットを作っておくと便利です。

5. PCBEのGconpass 向けの設定を行います。



6. ガーバーファイル名と読み込みレイヤーを設定します。

