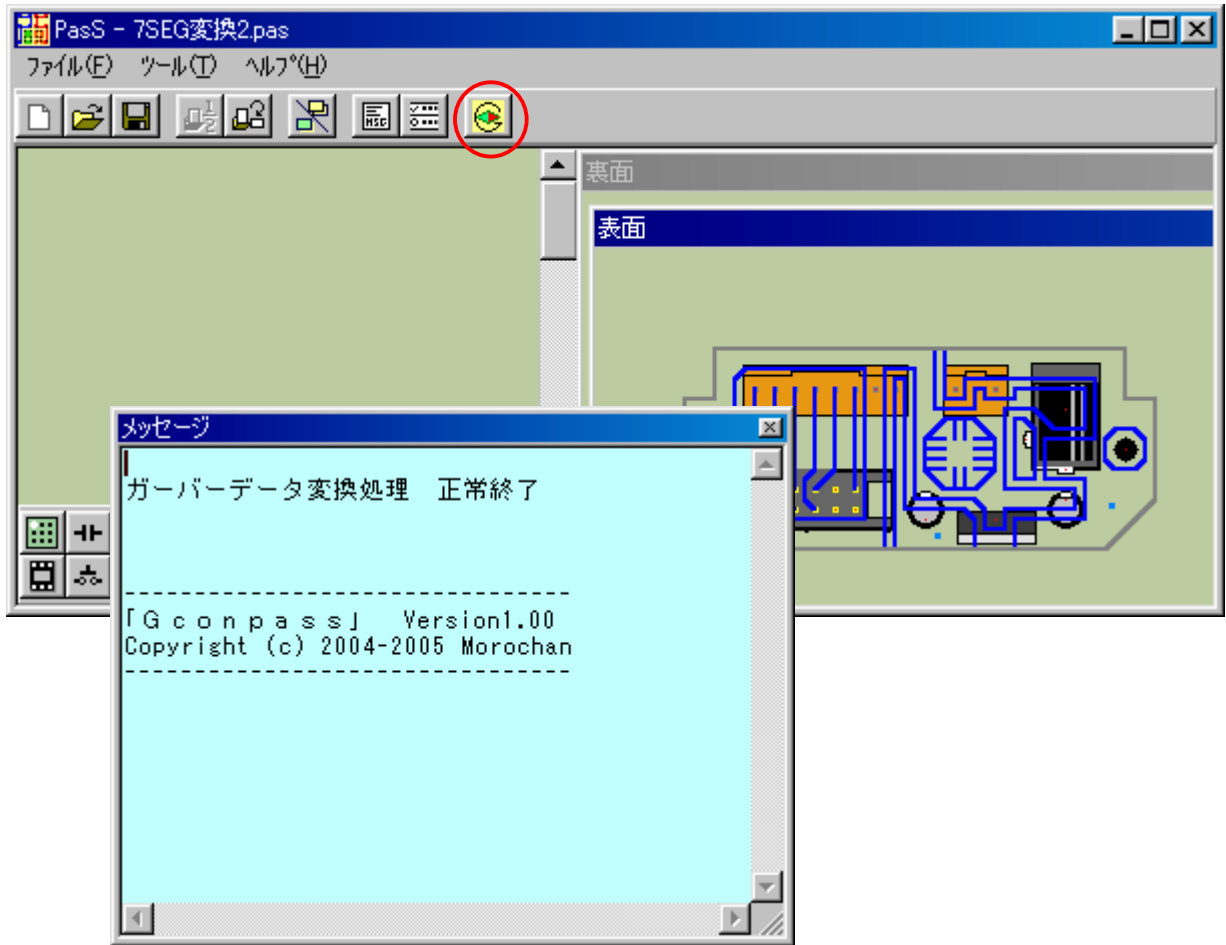


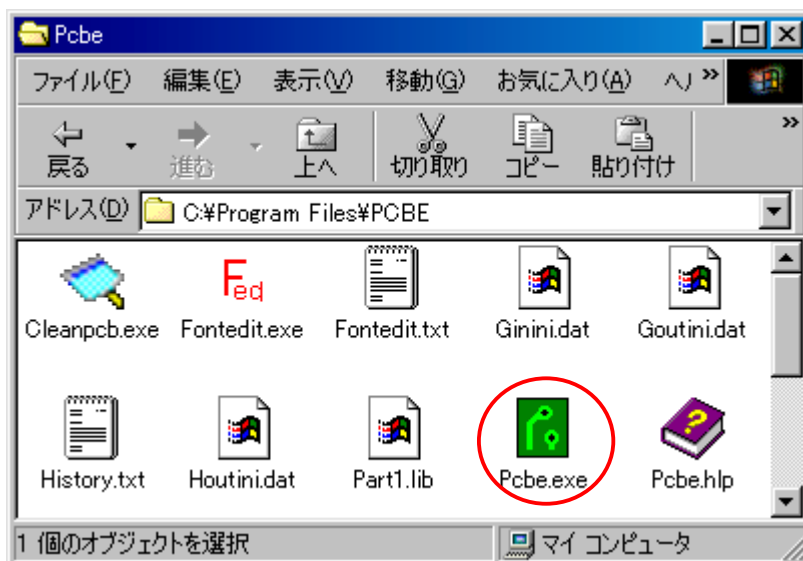
# PCBE による Gconpass 生成ガーバーデータの読み込み

1 . PasS より Gconpass を呼び出し、正常終了したのを確認します。



2 . PCBE を起動します。

(例) C:\Program Files の中の PCBE というフォルダにインストールした場合、



3 . PasS より Gconpass を呼び出し、正常終了後に PCBE のガーバー入力を実行します。

